

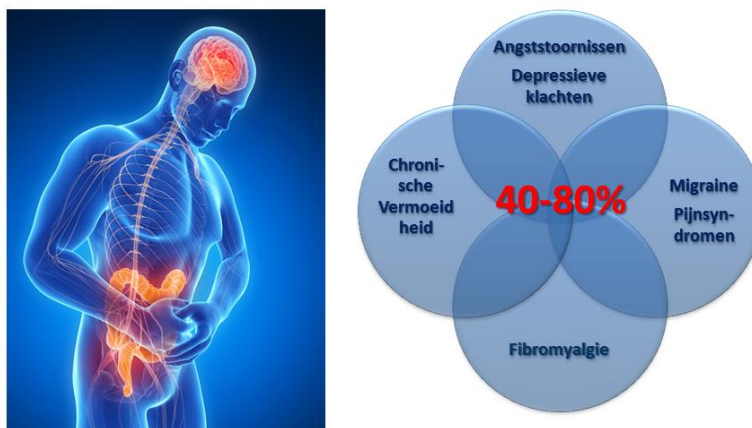
Wie zijn wij?

Toonaangevende onderzoekers en klinische experts hebben een internationaal netwerk gevormd met steun van de *European Society of Neurogastroenterology and Motility* (ESNM), om onderzoek en behandeling van het Prikkelbare Darm Syndroom (PDS) in Europa te bevorderen.

Wat is PDS?

PDS komt veel voor en treft ongeveer 10-15% van de bevolking. De meest voorkomende PDS klachten zijn buikpijn, opgeblazen gevoel en gasvorming, samen met een verandering in de stoelgang. Dit kan zowel dunne en frequente ontlasting zijn, harde en niet-frequente ontlasting of een gemengde stoelgang gekenmerkt door diarree en obstipatie. Vaak kunnen naast deze klachten ook angst, depressie, pijnsyndromen of vermoeidheid voorkomen (zie ook figuur 1).

Op dit moment is de diagnose van PDS puur klinisch en gebaseerd op het voorkomen van klachten. Daarnaast moeten patiënten vaak diverse onderzoeken ondergaan die heel belastend kunnen zijn en die meestal geen afwijkingen aantonen. Dit is frustrerend voor zowel de patiënten als voor de artsen.



Figuur 1. 40-80% van de PDS patiënten lijdt aan een of meerdere van de volgende aandoeningen: psychiatrische ziektebeelden (zoals angststoornissen of depressieve klachten), chronische vermoeidheid of pijnsyndromen (zoals migraine of fibromyalgie).

Wat is bekend over factoren die kunnen leiden tot PDS?

Op dit moment zijn er een aantal factoren bekend die kunnen bijdragen aan PDS, zoals genetische aanleg, de darmflora, darminfecties, stress en andere psychologische factoren, omgevingsfactoren en voeding (zie ook figuur 2). Daarnaast heeft recent onderzoek aangetoond dat verstoringen in de interactie tussen de hersenen en de darm (ofwel de hersen-darm-as), een verstoorde functie van zenuwcellen in de darm en in de hersenen, een verminderde barrière functie van de darm en veranderingen in het afweersysteem samenhangen met PDS. De precieze oorzaak van PDS en hoe dit leidt tot bepaalde klachten is echter niet duidelijk.



Figuur 2: Samenvatting van factoren die van invloed kunnen zijn op het voorkomen van PDS: lifestyle (zoals voeding en roken), darminfecties, stress/trauma, vrouwelijke geslacht, genen

Wat is dringend nodig voor PDS?

PBS is een chronische aandoening waarvoor langdurige behandeling nodig is. De huidige behandelingsmogelijkheden zijn echter onvoldoende. Dit komt doordat onderliggende oorzaken niet duidelijk zijn en vaak heel complex. Beter inzicht in de ontstaansmechanismen van PDS kan bijdragen aan het ontwikkelen van nieuwe behandelingsmogelijkheden en het verminderen van invasieve onderzoeken voor het vaststellen van PDS.

Wat is ons doel?

Het doel van het netwerk is om gezamenlijk onderzoek te doen naar genetische en andere factoren die bijdragen aan PDS. Vanwege de complexiteit en diversiteit van PDS, kan dit ambitieuze doel alleen bereikt worden door grote aantallen patiënten te onderzoeken volgens strikte richtlijnen om zeker te zijn dat we gegevens die verzameld worden in de 21 landen die betrokken zijn bij dit netwerk, kunnen vergelijken. Door de internationale samenwerking hopen we inzicht te krijgen in de oorzaken van PDS en mogelijkheden voor diagnose en behandeling te verbeteren.

Hoe kunt u helpen?

Als u geïnteresseerd bent om het doel van dit PDS netwerk te ondersteunen, kunt u contact opnemen met genieur@yahoo.de



Verdere informatie kunt u ook vinden op onze website www.GENIEUR.eu